

PRIMIS® SAF 9000

Dispersiones oleofóbicas e hidrofóbicas innovadoras para aplicaciones en paredes

PRIMIS® comprende una gama de dispersiones poliméricas y aditivos diseñados especialmente por WACKER, que se caracterizan por su extraordinario desempeño y potencial de innovación. La novedad más reciente de esta gama de productos de última generación es PRIMIS® SAF 9000: una dispersión polimérica muy resistente, con partículas extremadamente finas, que combina tanto la resistencia al aceite como la hidrofobicidad y brinda todo un abanico de aplicaciones innovadoras.

Llevando los aditivos base acrílico un paso más allá

La composición especial de polímero resistente al aceite e hidrofóbico hace de PRIMIS® SAF 9000 un aditivo versátil para pinturas de interiores y exteriores. Se trata de la opción perfecta para ser utilizado tanto con ligantes VAE VINNAPAS® como con diversos productos base acrílico comerciales.

Propiedades de PRIMIS® SAF 9000

Composición polimérica	Estireno/ acrílicos
Temperatura mínima de formación de película (TMFP)	13 °C
T _g	21 °C
Contenido de sólidos	42 ± 1%
Tamaño de partícula	<0.1 µm
Viscosidad	275 ± 225
pH	6.5 - 7.5

Si desea formulaciones orientativas, consulte al servicio técnico

Uso de PRIMIS® SAF 9000 en pinturas de interiores

En las pinturas de interiores, PRIMIS® SAF 9000 se utiliza como coligante en una proporción del 10 al 20 % del ligante total. Como ligantes principales, recomendamos las dispersiones de VINNAPAS®. Alternativamente, pueden utilizarse otras dispersiones comerciales, aun estando basadas en otras tecnologías.

Campos de aplicación de PRIMIS® SAF 9000 en paredes



Ventajas en pinturas de interiores

El uso de PRIMIS® SAF 9000 como coligante aumenta la resistencia al bloqueo, mejora las propiedades mecánicas y, sobre todo, incrementa de manera importante la resistencia al manchado, aun si se trata de formulaciones de pinturas de color mate apagado (< 4 unidades a 85°). Su adición permite limpiar fácilmente muchos tipos diferentes de manchas como café, lápiz, ceras de colores o marcadores de texto, con un simple paño humedecido en agua con detergente. Dependiendo del ligante principal y de la dosis de coligante, se pueden formular pinturas fáciles de limpiar, que permiten eliminar íntegramente las manchas.

Comparación del efecto de fácil limpieza de pinturas de interiores



Marcadores de textos. Izquierda: formulación de la pintura sin PRIMIS® SAF 9000. Derecha: pintura modificada con PRIMIS® SAF 9000.

Manchas de lápiz labial. Izquierda: formulación de la pintura sin PRIMIS® SAF 9000. Derecha: pintura modificada con PRIMIS® SAF 9000.

Uso de PRIMIS® SAF 9000 en pinturas de exteriores

En las pinturas de exteriores, PRIMIS® SAF 9000 se utiliza también como coligante en una proporción del 10 al 20 % del ligante total. Como ligantes principales, recomendamos las dispersiones de VINNAPAS®. Alternativamente, pueden utilizarse otras dispersiones comerciales, aun estando basadas en otras tecnologías.

Ventajas en pinturas de exteriores

En pinturas para paredes exteriores, PRIMIS® SAF 9000 previene la migración de los aditivos solubles en agua como los emulsificantes de la pintura, minimizando así las huellas de caracol o «snail trails».

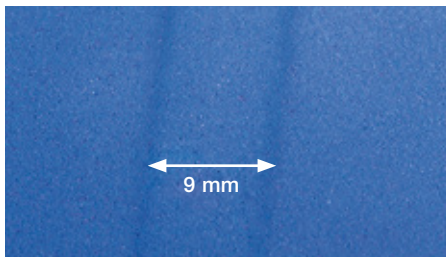


Imagen de una típica «snail trail»

Uso de PRIMIS® SAF 9000 como recubrimiento protector de revocos

PRIMIS® SAF 9000 puede utilizarse como recubrimiento de protección y acabado de revocos de paredes como el estuco veneciano. En este caso, PRIMIS® SAF 9000 se aplica en dos pasos como impregnante sobre el estuco.

Ventajas como recubrimiento protector de revocos

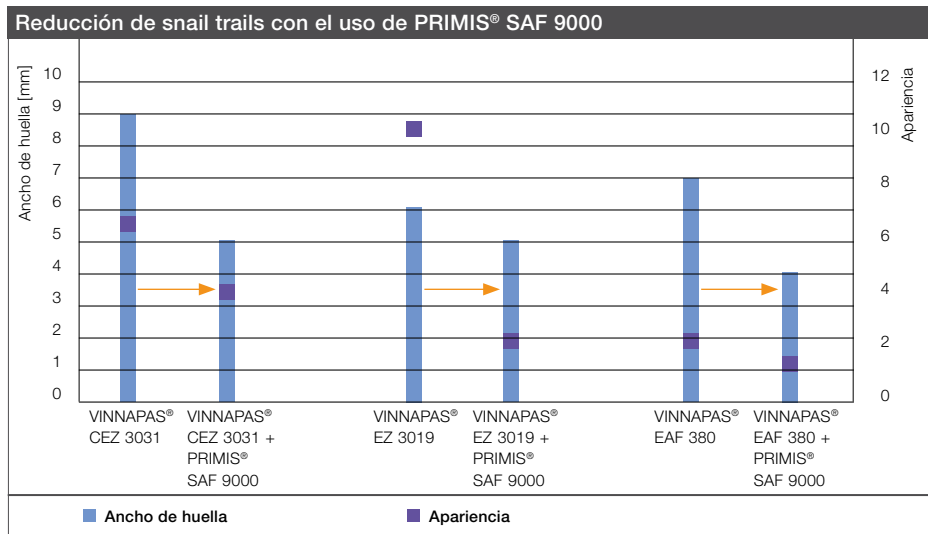
PRIMIS® SAF 9000 protege la superficie del deterioro resultante de los agentes meteorológicos y garantiza una apariencia perfecta exenta de patologías causadas por la lluvia y los ciclos frío-calor o hielo-deshielo. Mejora la resistencia a las manchas hidrofílicas y orgánicas, seca rápidamente y su aplicación es fácil y segura incluso para los no profesionales

Uso de PRIMIS® SAF 9000 en plasters de marmolina

En plasters de marmolina, PRIMIS® SAF 9000 se utiliza como ligante único y puede ser una alternativa a los acrílicos puros.

Ventajas en plasters de marmolina

PRIMIS® SAF 9000 tiene un impacto positivo en la resistencia al rayado y en la apariencia del revoco final, incluso tras el tratamiento con agua. Se reduce considerablemente el efecto indeseado de blanqueo tras la exposición al agua.



El gráfico muestra el efecto de PRIMIS® SAF 9000 usado como coligante en diferentes formulaciones (proporción de ligantes: 80/20; pintura para fachadas con un 4 % de pigmento azul) tras 14 días de curado. La apariencia es evaluada en una escala del 0 al 12. Cuanto más bajo el valor, mejor la apariencia. En relación con el ancho de huella, cuanto más bajo el número, mejor.

**De una mirada:
Ventajas de PRIMIS® SAF 9000**

- Mejor resistencia a las manchas en pinturas de interiores de fácil limpieza
- Mejorada resistencia al bloqueo en pinturas de interiores
- Menor migración en pinturas de exteriores
- Mayor resistencia a la intemperie como recubrimiento protector en estuco veneciano
- Mejor resistencia al rayado de los plasters de marmolina
- Reducción en el efecto de blanqueo de los plasters de marmolina después de tratamiento con agua

Wacker Chemie AG, 81737 Múnich, Alemania, Tel. +49 89 6279-1741
 Wacker Química do Brasil Ltda., São Paulo, Brasil, Tel: +55 11 4789-8300
 Wacker Mexicana, S.A. de C.V., 01090 Ciudad de México, México, Tel: +52 55 9136-5240
 info@wacker.com, www.wacker.com/primis, www.wacker.com/socialmedia



Los datos presentados en este soporte corresponden al estado actual de desarrollo. En cualquier caso, el usuario deberá comprobar la mercancía nada más recibirla. Nos reservamos el derecho de cambiar la clave característica del producto, ya sea por el progreso técnico o por otro desarrollo ocasionado en la fabricación. Las recomendaciones dadas en este soporte deberían ser comprobadas con pruebas preliminares, al poder existir condiciones de proceso fuera de nuestro control, especialmente cuando se utilizan junto a materias primas de terceros. Nuestras recomendaciones no eximen al usuario de la obligación de comprobar por sí mismo la posibilidad de infringir los derechos de terceros y, en su caso, eliminarlos previamente. Las recomendaciones de empleo dadas no suponen una garantía, explícita ni implícita, de la idoneidad y aptitud de los productos para una aplicación en particular. Los contenidos de este soporte van dirigidos a mujeres y hombres por igual. Para facilitar la legibilidad se utiliza solo la forma masculina (cliente, colaborador, etc.).