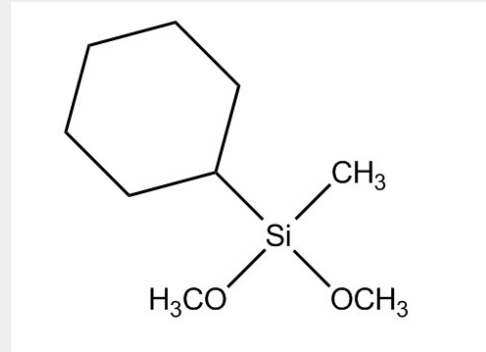


Silan CHM-Dimethoxy

Silane

Farblose, klare Flüssigkeit mit schwachem charakteristischem Geruch.
Löslich in organischen Lösungsmitteln, unlöslich in Wasser.

CAS Nr. 17865-32-6 | Summenformel $C_9H_{20}O_2Si$ |
Molekulargewicht 188.34 g/mol



Eigenschaften

Folgende Vorteile werden bei Einsatz von Silan CHM-Dimethoxy erzielt:

- Erhöhte Ausbeute an Polymer, bezogen auf die eingesetzte Katalysatormenge.
- Erhöhte Isotaktizität von Polypropylen basierenden Polymeren.
- Verbesserte Molekulargewichtsverteilung bei den Polymeren.

Technische Daten

Allgemeine Eigenschaften

Eigenschaft	Bedingung	Wert	Methode
Aromaten-frei	-	max. 10 ppm	-
Aussehen	-	positiv	-
Brechungsindex	25 °C	1,4360 - 1,4380	-
Dichte	25 °C 1013 hPa	0,94 g/cm ³	DIN 51757
Farbzahl APHA	-	max. 20 Hazen	-
Flammpunkt	-	76 °C	ISO 2719
Hydrolysierbares Chlorid (als HCl)	-	max. 10 ppm	-
Methanol (GC)	-	max. 0,04 %	GC
Reinheit	-	mind. 99,5 %	GC
Siedepunkt	1013 hPa	198 °C	-
Wassergehalt nach Karl Fischer	-	max. 100 ppm	-
Zündtemperatur	-	235 °C	DIN 51794
dynamische Viskosität	25 °C	1,6 mPa·s	DIN 51562

Diese Angaben stellen Richtwerte dar und sind nicht zur Erstellung von Spezifikationen bestimmt.

Alle unsere Angaben beruhen auf bestem Wissen. Allerdings übernehmen wir hierfür keine Haftung oder Gewährleistung und behalten uns jederzeit technische Änderungen vor. Es liegt in der eigenen Verantwortung des Käufers, die Angaben sowie die Geeignetheit unseres Produktes für den vorgesehenen Einsatzzweck vor dem Gebrauch zu überprüfen. Vertragliche Regelungen gehen immer vor.

Der Gewährleistungs- und Haftungsausschluss gilt - insbesondere im Ausland - auch im Hinblick auf Schutzrechte Dritter.

Ausführliche Hinweise enthalten die jeweiligen Sicherheitsdatenblätter. Diese können bei unseren Vertriebsgesellschaften angefordert oder über die WACKER-Internet-Seite (<http://www.wacker.com>) heruntergeladen werden.

Anwendungen

- Katalyse
- Kunststoffadditive

Anwendungsdetails

Zutritt von Feuchtigkeit während der Handhabung und der Verarbeitung ist zu vermeiden. Die Verarbeitungsbedingungen sind so stark vom Prozeß des Herstellers abhängig, dass keine spezifischen Verarbeitungshinweise gegeben werden können. Silan CHM-Dimethoxy findet Anwendung als Bestandteil von Ziegler-Natta-Katalysatorsystemen zur Olefinpolymerisation.

Verpackung & Lagerung

Verpackung / Gebinde

- 25 kg Kanne
- 190 kg Fass

Lagerung

Das Mindesthaltbarkeitsdatum der jeweiligen Charge ist auf dem Produktetikett angegeben. Eine Lagerung über den auf dem Produktetikett angegebenen Zeitraum hinaus bedeutet nicht notwendigerweise, dass die Ware unbrauchbar ist. Eine Überprüfung der für den jeweiligen Einsatzzweck erforderlichen Eigenschaftswerte ist jedoch in diesem Falle aus Gründen der Qualitätssicherung unerlässlich.

Sicherheitshinweise

Ausführliche Hinweise enthalten die jeweiligen Sicherheitsdatenblätter. Diese können bei unseren Vertriebsgesellschaften angefordert oder über die WACKER-Internet-Seite (<http://www.wacker.com>) ausgedruckt werden.

QR Code Silan CHM-Dimethoxy



Alle technischen, die Qualität und Produktsicherheit betreffenden Fragen richten Sie bitte an:

Wacker Chemie AG, Hanns-Seidel-Platz 4, 81737 München, Deutschland
productinformation@wacker.com, www.wacker.com

Die in diesem Medium mitgeteilten Daten entsprechen dem derzeitigen Stand. Der Abnehmer ist von sorgfältigen Eingangsprüfungen im Einzelfall hierdurch nicht entbunden. Änderungen der Produktkennzahlen im Rahmen des technischen Fortschritts oder durch betrieblich bedingte Weiterentwicklungen behalten wir uns vor. Die in diesem Medium gegebenen Hinweise und Informationen erfordern wegen durch uns nicht beeinflussbarer Faktoren während der Verarbeitung, insbesondere bei der Verwendung von Rohstoffen Dritter, eigene Prüfungen und Versuche. Unsere Hinweise und Informationen entbinden nicht von der Verpflichtung, eine eventuelle Verletzung von Schutzrechten Dritter selbst zu überprüfen und gegebenenfalls zu beseitigen. Verwendungsvorschläge begründen keine Zusicherung der Eignung für einen bestimmten Einsatzzweck. Die Inhalte dieses Mediums sprechen Frauen und Männer gleichermaßen an. Zur besseren Lesbarkeit wird nur die männliche Sprachform (z. B. Kunde, Mitarbeiter) verwendet.